

# 水戸島二丁目交差点における児童の安全 について

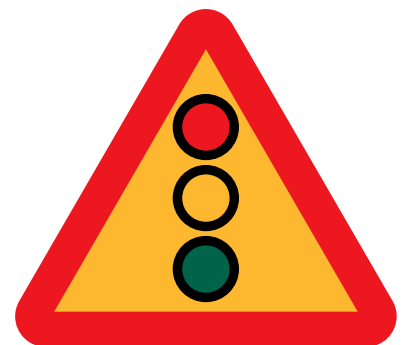
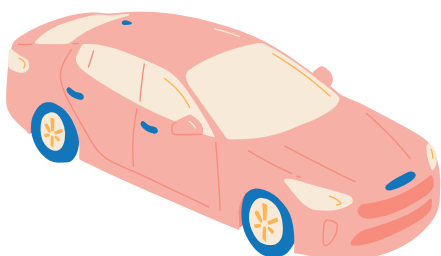
昨年より関係者(関市議会議員、学校長、教頭、PTA会長、保護者4名、区長会会長、センター長)にて数回の会議を開き、危険箇所の改善点について検討を進めてきました。問題点は交差点の信号待ち場所が狭く滞留時に道路側にはみ出しのため危険との究明が出来ました。対策としてはみ出し防止策を市にお願いをする「要望書」を作成して市に届ける事を決定しました。市への「要望書」を届ける時期を3月末とした。



最終日全ての討論が終わり記念撮影！



資料を参考に熱の入った討論！



# 水戸島2丁目交差点における児童の安全について(要望)

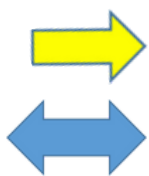
水戸島2丁目交差点は毎朝120名以上の児童が通学路として利用しています。信号機待ちで交差点に滞留している際に、歩道側が狭いため児童が車道にはみ出す可能性があり非常に危険な状態です。

交差点の北西側が特に狭いための整備と、車からも通学路である交差点ということがわかるような整備をして頂き、児童の安全確保を求めたい。

—

①通学路順 交差点北西側から北東へ

①-2 交差点北西側の通路が特に狭い



通学路順

狭い部分



② 交差点の北東側から南東へ ③ 東へ向かう



① 北西側交差点の幅は広いところで190cm





富士大橋



松岡方面



水戸島郵便局

清水銀行

横割方面



小林製作所



水戸島二丁目交差点



国1バイパス方面